

**2021年4月1日より**

**担当医・休診日・診療科目が変わります**

	月	火	水	木	金	土	日・祝
午前 9:00~12:30	●	●	—	●	●	●	—
午後 2:00~6:00	●	●	—	●	●	—	—

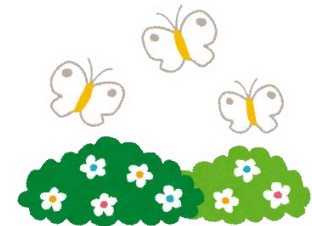
※午前11:00~12:00は**発熱の方優先**となります。

診療科目

内科 ※予防接種については事前にお問合せください。

担当医師

若松 昌巨(月・火・木・金) 寺田 総一郎(土)



新型コロナウイルス  
感染予防のための  
お願い

**発熱(37度以上)や風邪症状のある方は  
必ず事前にお電話ください。**